

**COMPORTAMIENTO MENSUAL  
DE LAS IIH SEHUN FACTOR DE  
RIESGO HNHU 2005 - 2010**

# TASA DE INFECCION DE TORRENTE SANGUINEO POR CVC EN EN EL SERVICIO DE NEONATOLOGIA HNHU 2005-2010

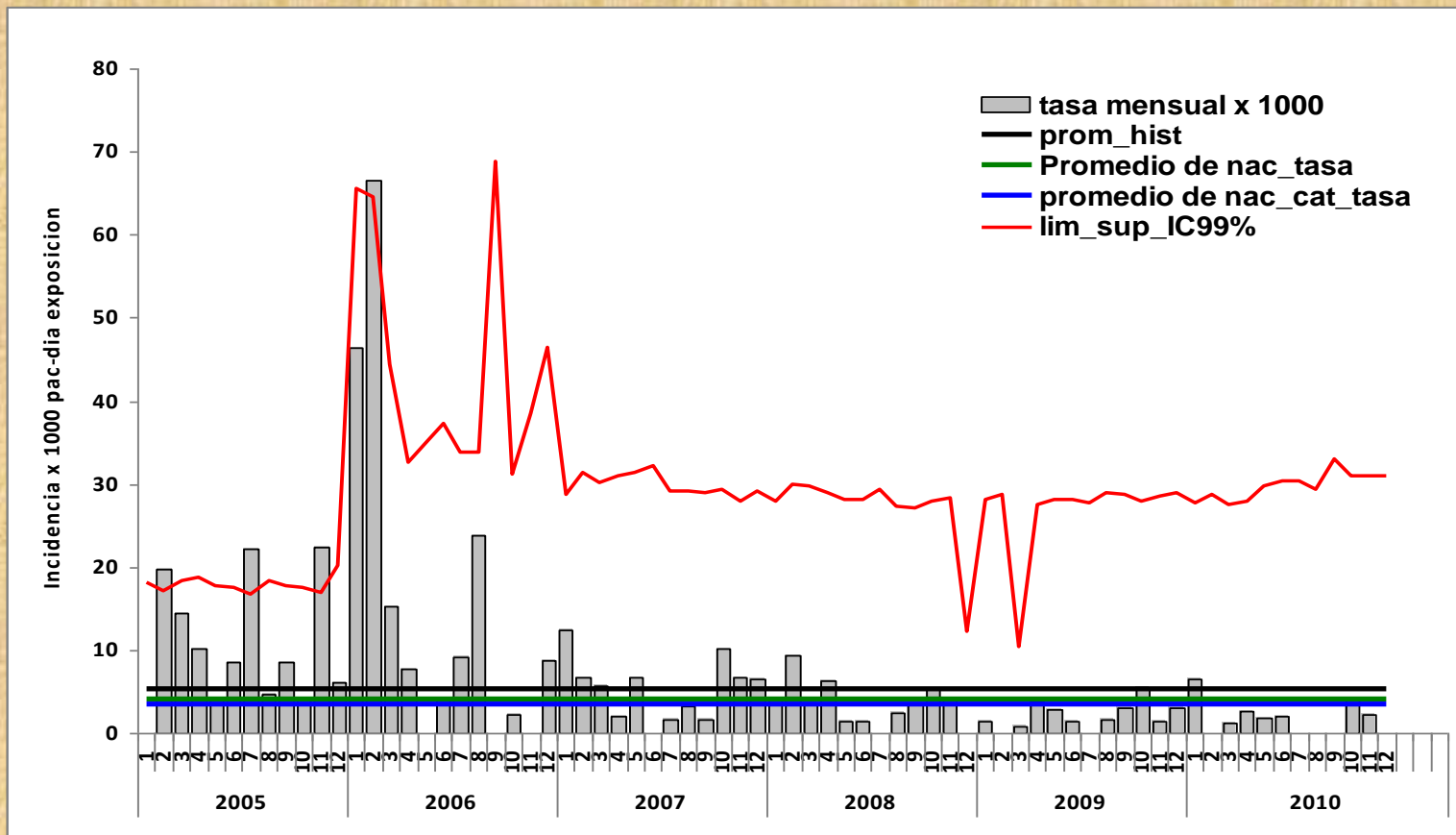


Gráfico N° 18  
Salud Ambiental

Fuente: Vigilancia IIH -2010

Oficina de Epidemiología y

El gráfico nos muestra el comportamiento comparativo de las infecciones de Torrente Sanguíneo asociado a Catéter Venoso Central (CVC) en el servicio de neonatología durante los años 2005 al 2010; se observa que en Enero del año 2010, se incremento el numero de estas infecciones, resaltando que desde febrero nos encontramos por debajo de las Tasas Promedios nacional y de hospitales de nuestra categoría.

# TASA DE INFECCION DE TORRENTE SANGUINEO POR CVP EN EL SERVICIO DE NEONATOLOGIA – HNHU 2005-2010

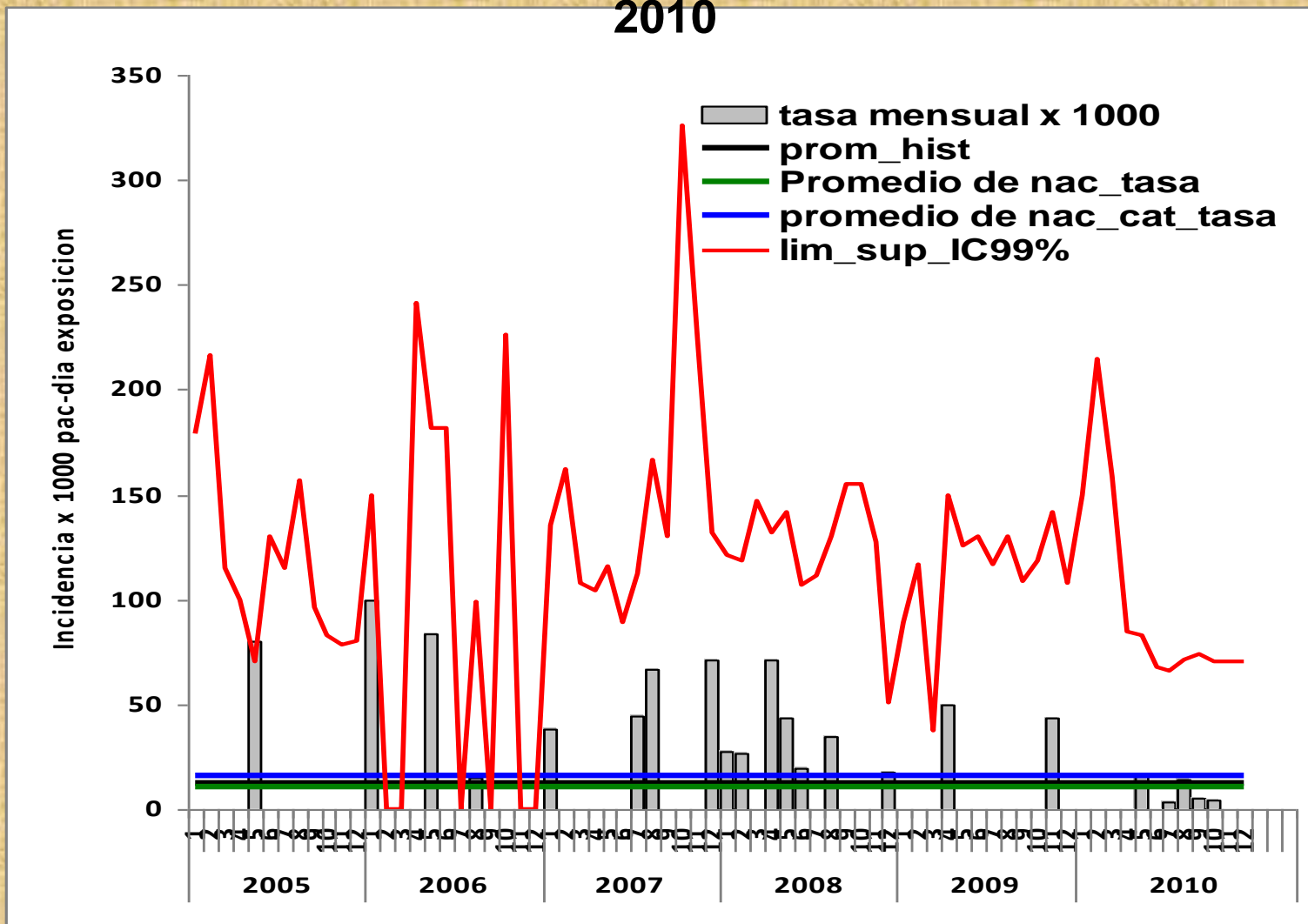


Gráfico N° 19

Fuente: Vigilancia IIH -2010

Oficina de Epidemiología y Salud Ambiental

El gráfico nos muestra el comportamiento comparativo de las infecciones de Torrente Sanguíneo asociado a Catéter Venoso Periférico (CVP) en el servicio de neonatología durante los años 2005 al 2010; se observa que en el año 2010, comparativamente nuestras Tasas mensuales estuvieron muy por debajo de las Tasas Promedios Nacionales.

# TASA DE NEUMONIA ASOCIADA A VM EN EL SERVICIO DE NEONATOLOGIA – HNHU 2005-2010

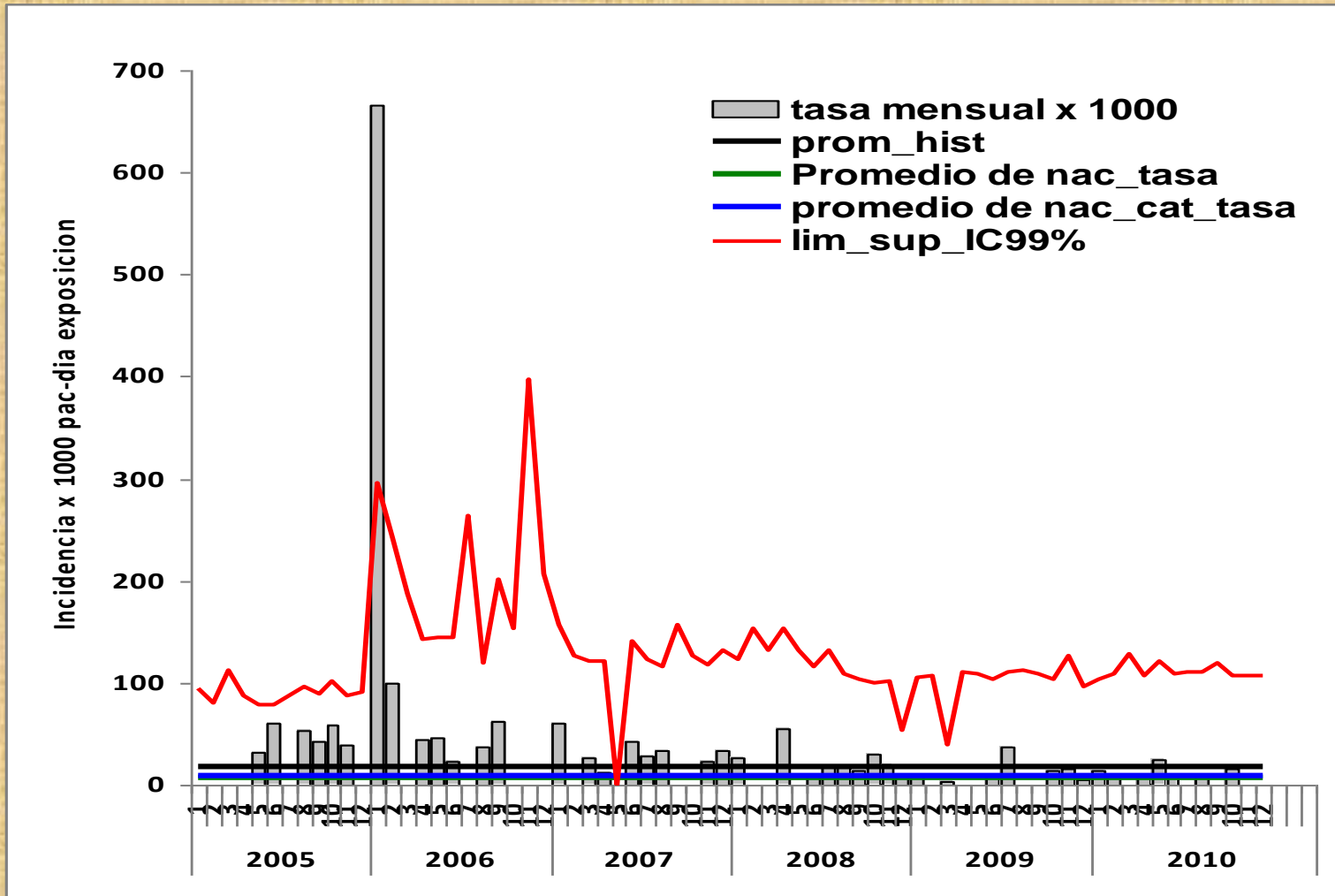


Grafico N° 20  
Salud Ambiental

Fuente: Vigilancia IIH -2010

Oficina de Epidemiología y

El gráfico nos muestra el comportamiento comparativo de las infecciones de Torrente Sanguíneo asociado a Ventilador Mecánico (VM) en el servicio de neonatología durante los años 2005 al 2010; se observa que en el año 2010, solo en mayo se incremento la magnitud de estas infecciones, en los siguientes meses se aprecia que la tendencia es plana y bajo las Tasas Promedios Nacionales.

# TASA DE INFECCION DE TORRENTE SANGUINEO POR CVC EN EL SERVICIO DE UTI – HNHU 2005-2010

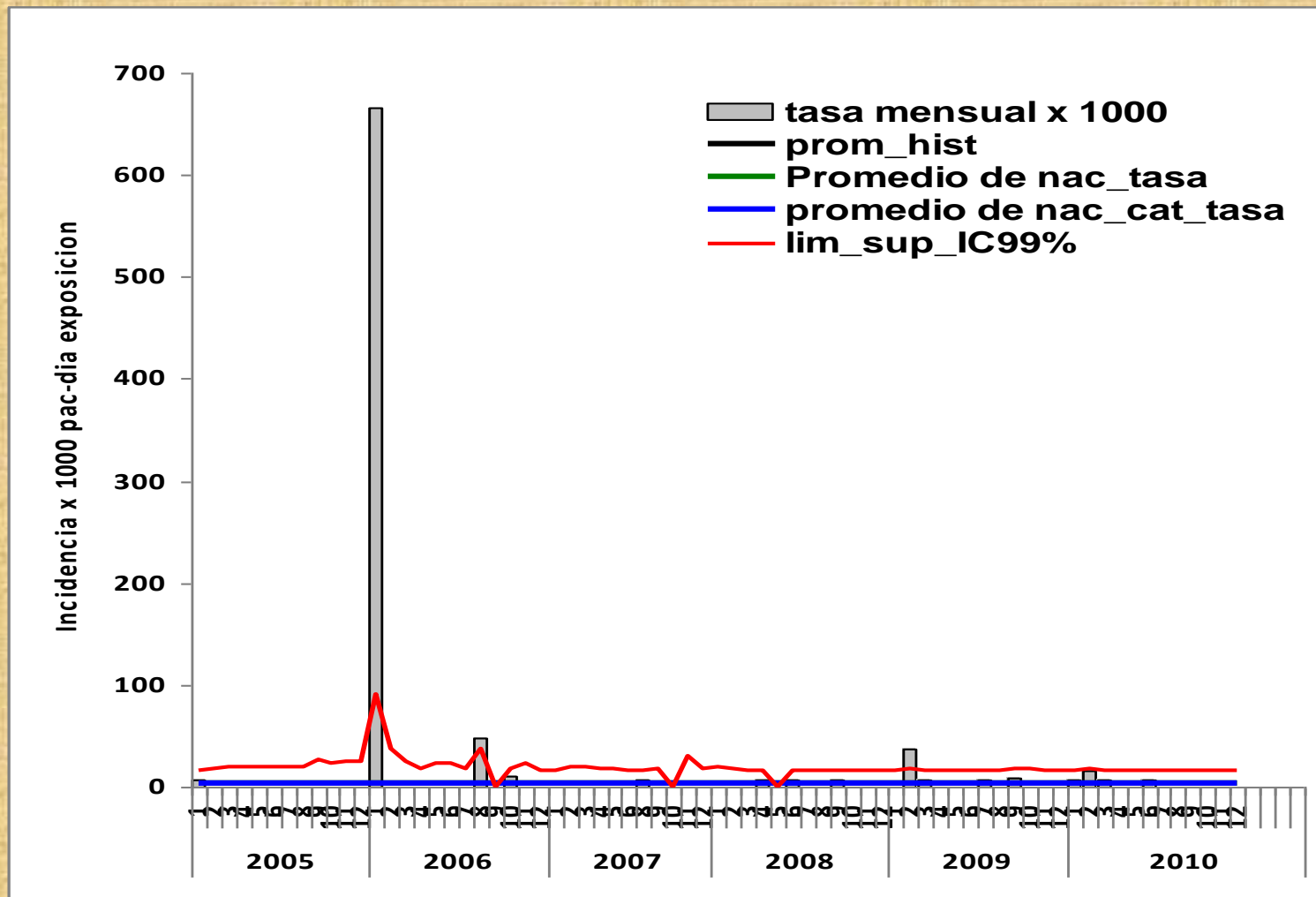


Gráfico N° 21  
Salud Ambiental

Fuente: Vigilancia IIH -2010

Oficina de Epidemiología y

Destaca el gráfico el comportamiento comparativo de las infecciones de Torrente Sanguíneo asociado a Catéter Venoso Central (CVC) en la Unidad de Terapia Intensiva durante los años 2005 al 2010; en el año 2010, se aprecia que la tendencia es plana y bajo las Tasas Promedios Nacionales.



# TASA DE INFECCION URINARIA ASOCIADA A CUP EN EL SERVICIO DE UTI – HNHU 2005-2010

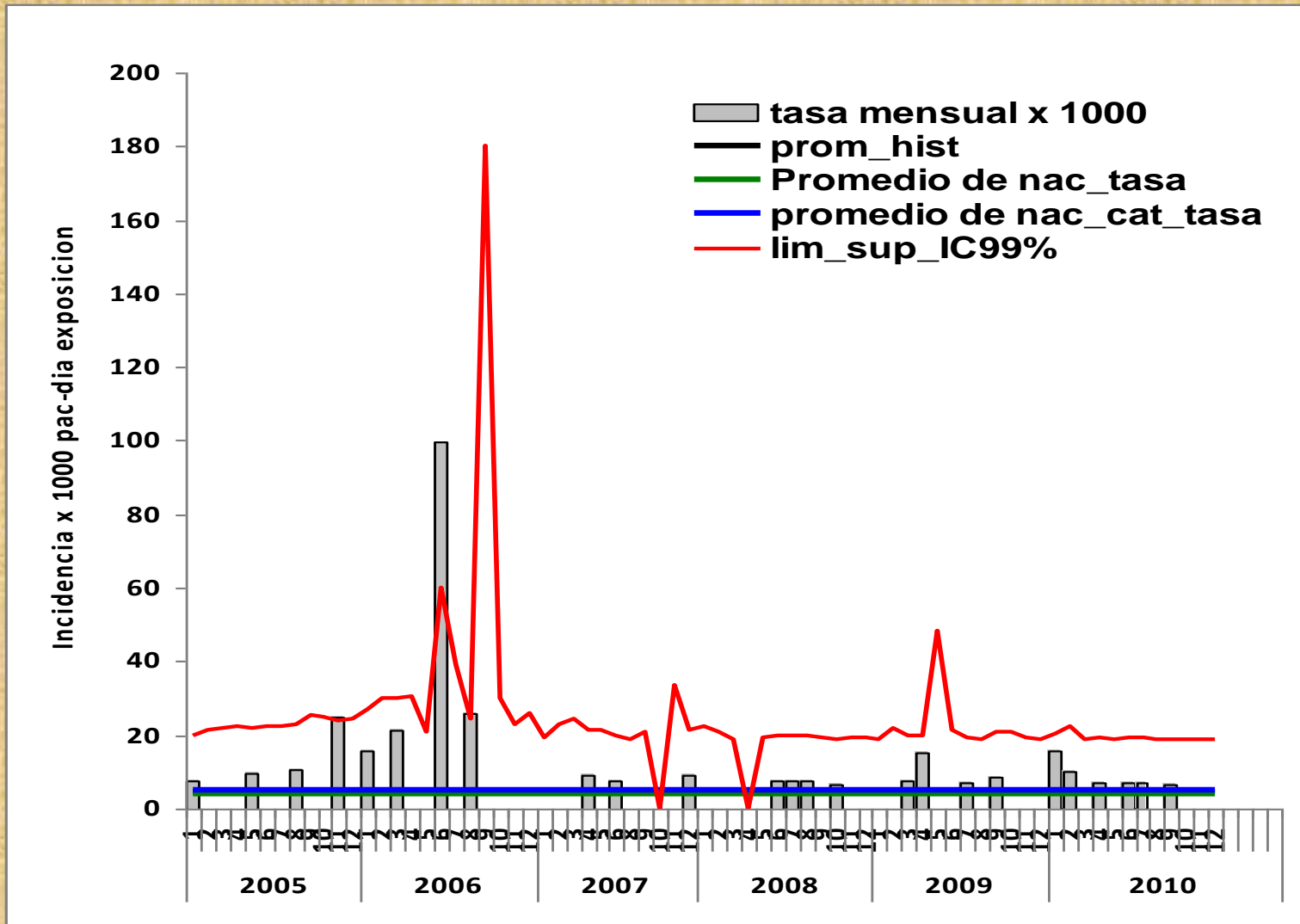


Gráfico N° 22  
Salud Ambiental

Fuente: Vigilancia IIH -2010

Oficina de Epidemiología y

Se observa en el gráfico el comportamiento comparativo de las Infecciones Urinarias asociado a Catéter Urinario Permanente (CUP) en la Unidad de Terapia Intensiva durante los años 2005 al 2010; en este último año, la tendencia de las Tasas mensuales están sobre las Tasas Promedios Nacionales.

# TASA DE NEUMONIA ASOCIADA A VM EN EL SERVICIO DE UTI – HNHU 2005-2010

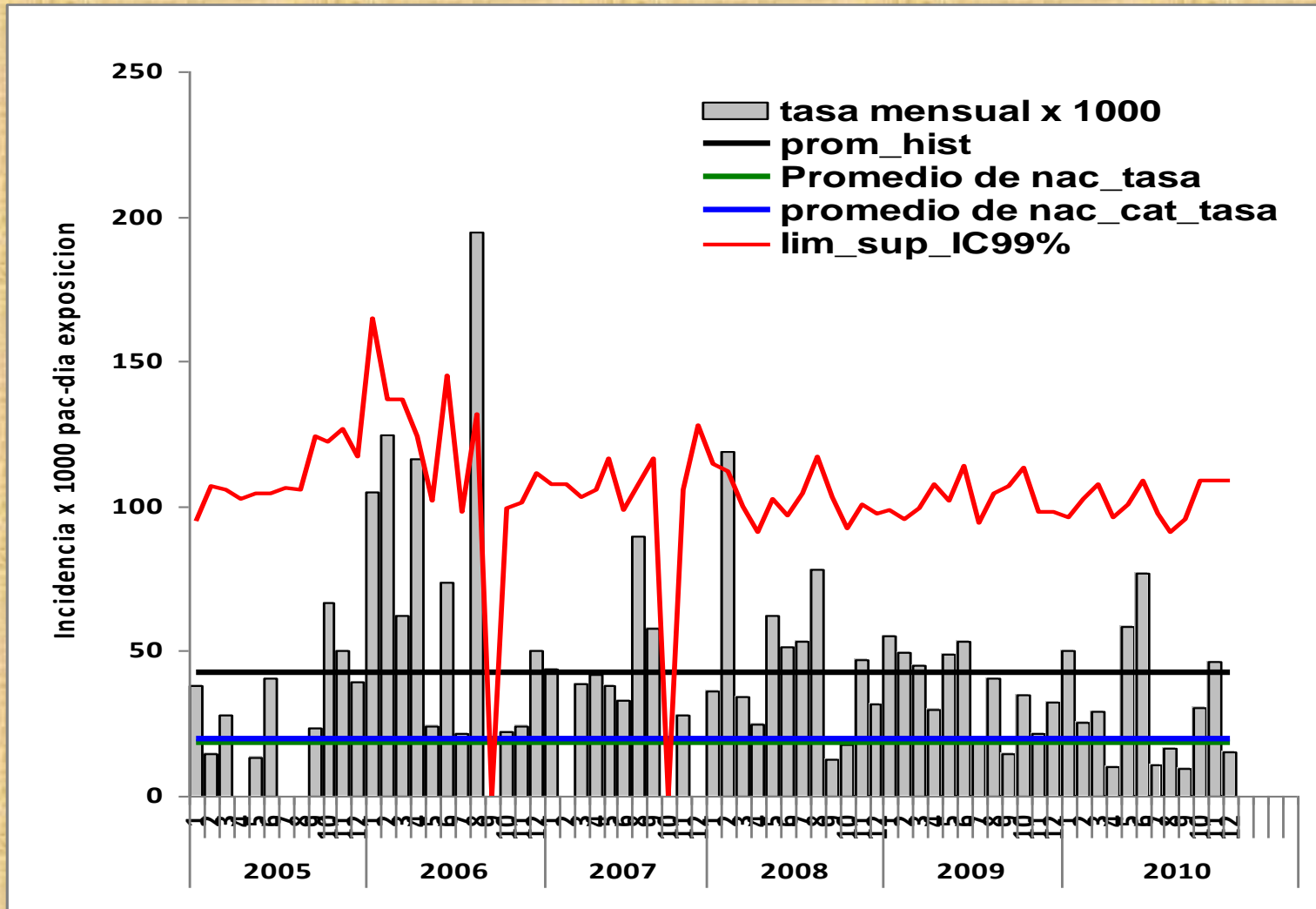


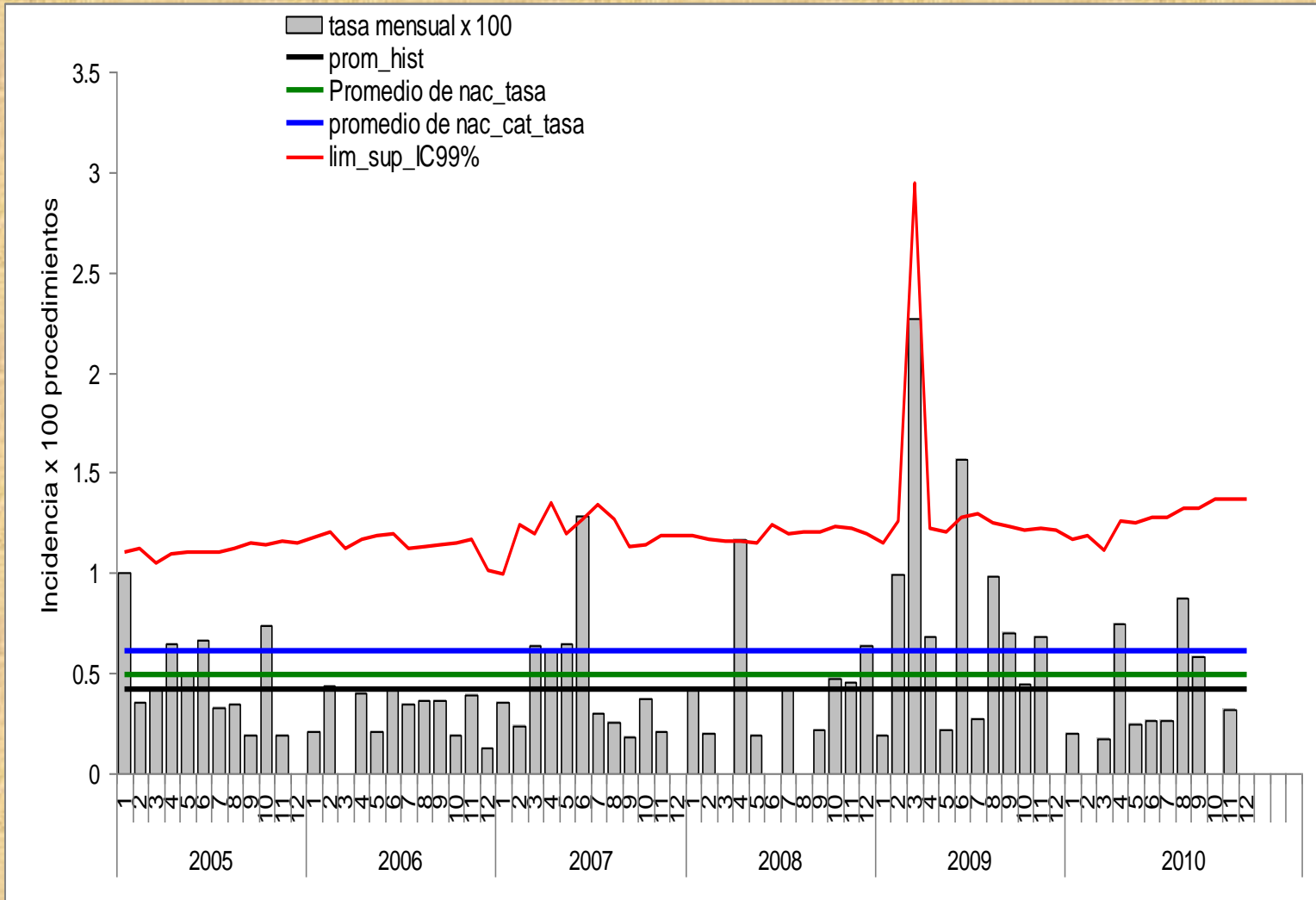
Gráfico N° 23

Fuente: Vigilancia IIH -2010

Oficina de Epidemiología y Salud Ambiental

El gráfico nos muestra el comportamiento comparativo de las infecciones de Torrente Sanguíneo asociado a Ventilador Mecánico (VM) en la Unidad de Terapia Intensiva durante los años 2005 al 2010; se observa que en el año 2010, nuestras Tasas son elevadas encontrándonos por encima de los valores de las Tasas Nacionales Promedio.

# TASA DE ENDOMETRITIS POR PARTO VAGINAL EN EL SERVICIO DE GINECO-OBSTETRICIA – HNHU 2005-2010



**Gráfico N° 24**

**Fuente: Vigilancia IIH -2010 Oficina de Epidemiología y Salud Ambiental**

**Destaca en el gráfico el comportamiento comparativo de las endometritis asociado a Parto Vaginal) en el servicio de Gineco Obstetricia durante los años 2005 al 2010; se observa que el segundo y tercer trimestre del año 2010, hubo una elevación de la tendencia, el cuarto trimestre muestras tasas estuvieron bajo los Promedios Nacionales.**



# TASA DE ENDOMETRITIS POR CESAREA EN EL SERVICIO DE GINECO-OBSTETRICIA – HNHU 2005-2010

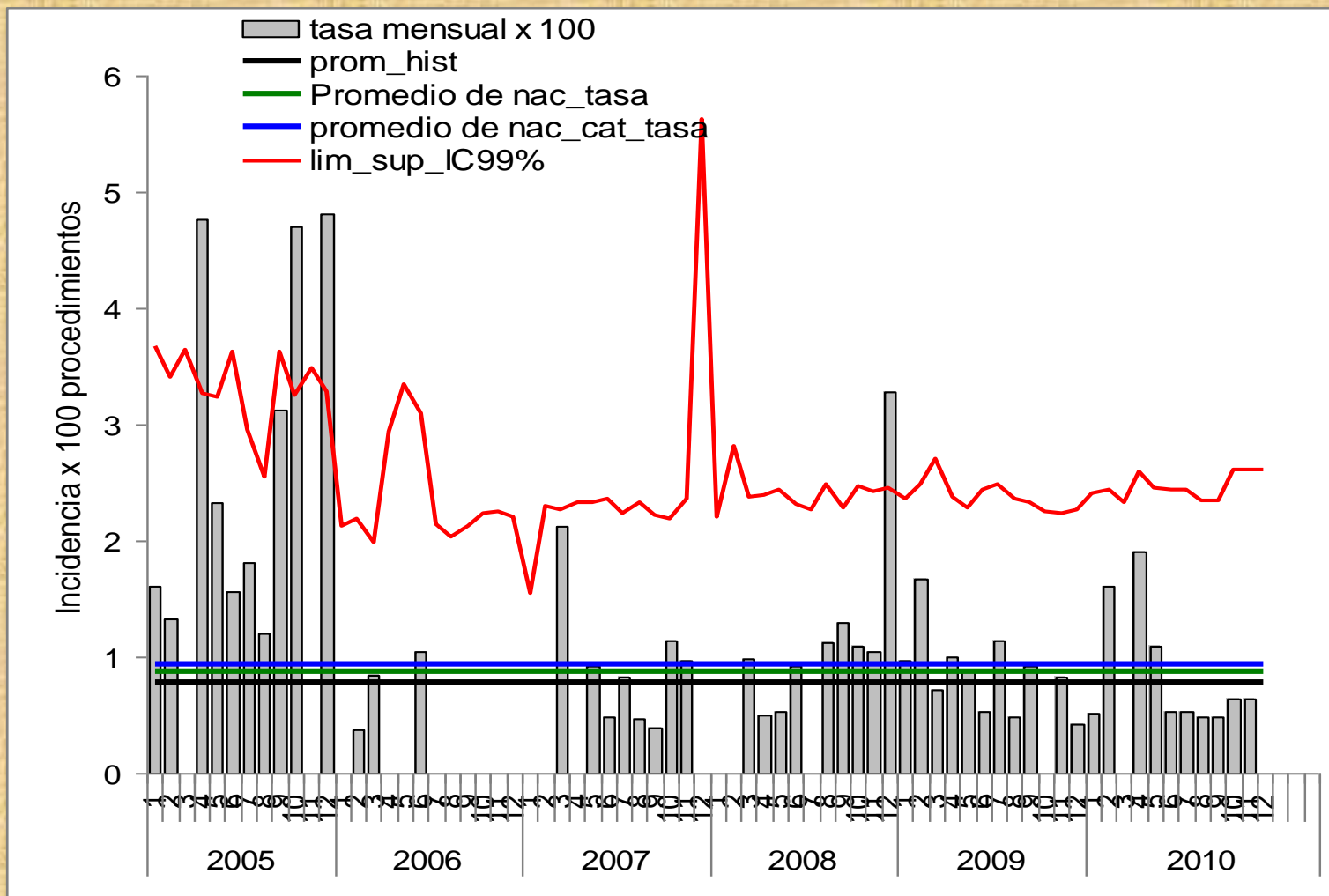


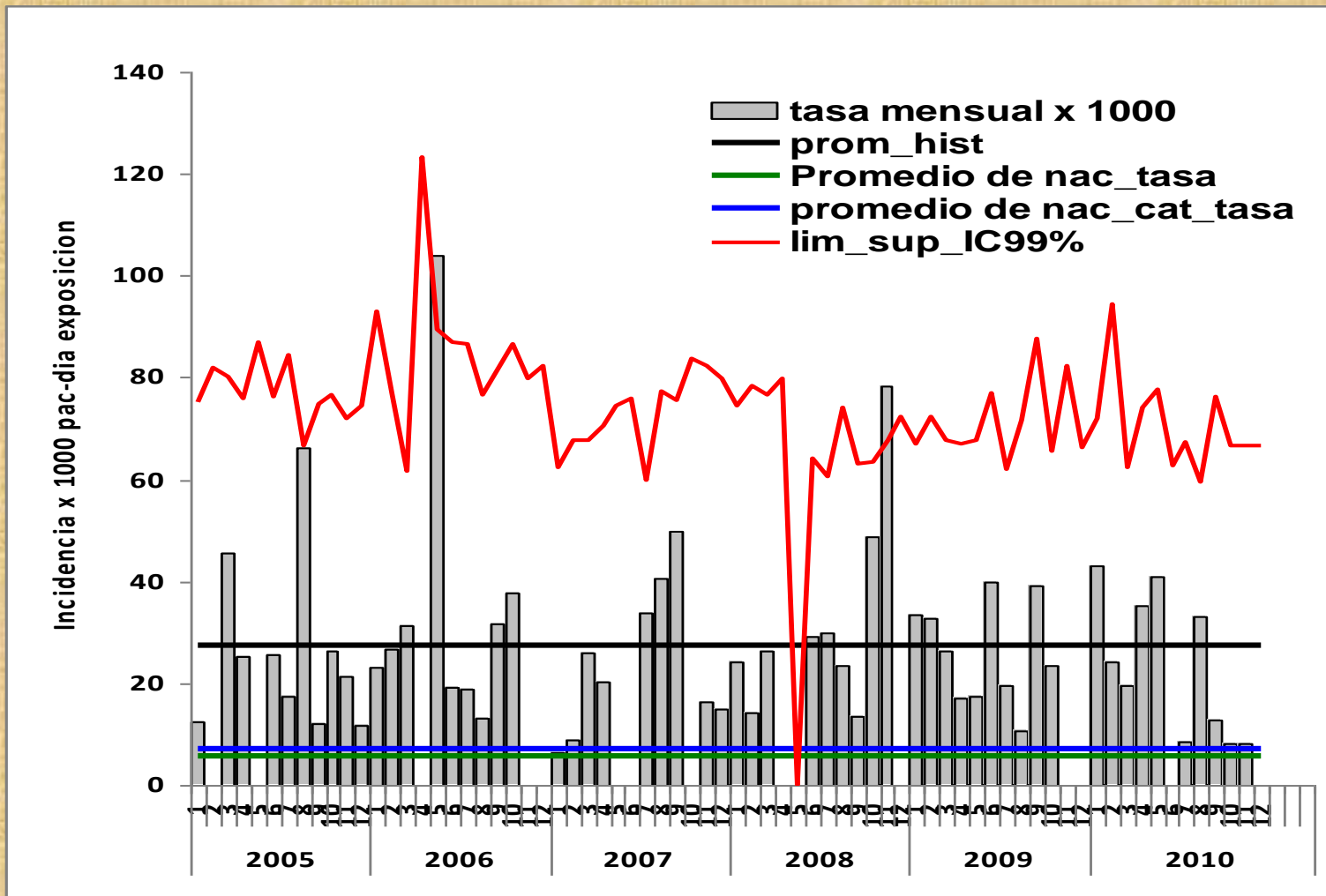
Grafico N° 25

Fuente: Vigilancia IIH -2010

Oficina de Epidemiología y Salud Ambiental

Destaca en el gráfico el comportamiento comparativo de las endometritis asociado a Parto Cesárea en el servicio de Gineco Obstetricia durante los años 2005 al 2010; se observa que el segundo semestre del año 2010, la tendencia sufrió caída significativa y resalta que las Tasas de esta infección están bajo las Tasas Promedio Nacionales.

# TASA DE INFECCION DE HERIDA OPERATORIA POR CESAREA EN EL SERVICIO DE GINECO-OBSTETRICIA – HNHU 2005-2010



**Gráfico N° 26** Fuente: Vigilancia IIH -2010 Oficina de Epidemiología y Salud Ambiental  
**Resalta en el gráfico el comportamiento comparativo de la Infección de Herida Operatoria asociado a Parto Cesárea en el servicio de Gineco Obstetricia durante los años 2005 al 2010; se observa que cae la tendencia en el cuarto trimestre y las Tasa están ligeramente sobre las Tasas Promedio Nacionales y de la categoría 3-1.**

# TASA DE INFECCION URINARIA ASOCIADA A CUP EN EL SERVICIO DE MEDICINA – HNHU 2005-2010

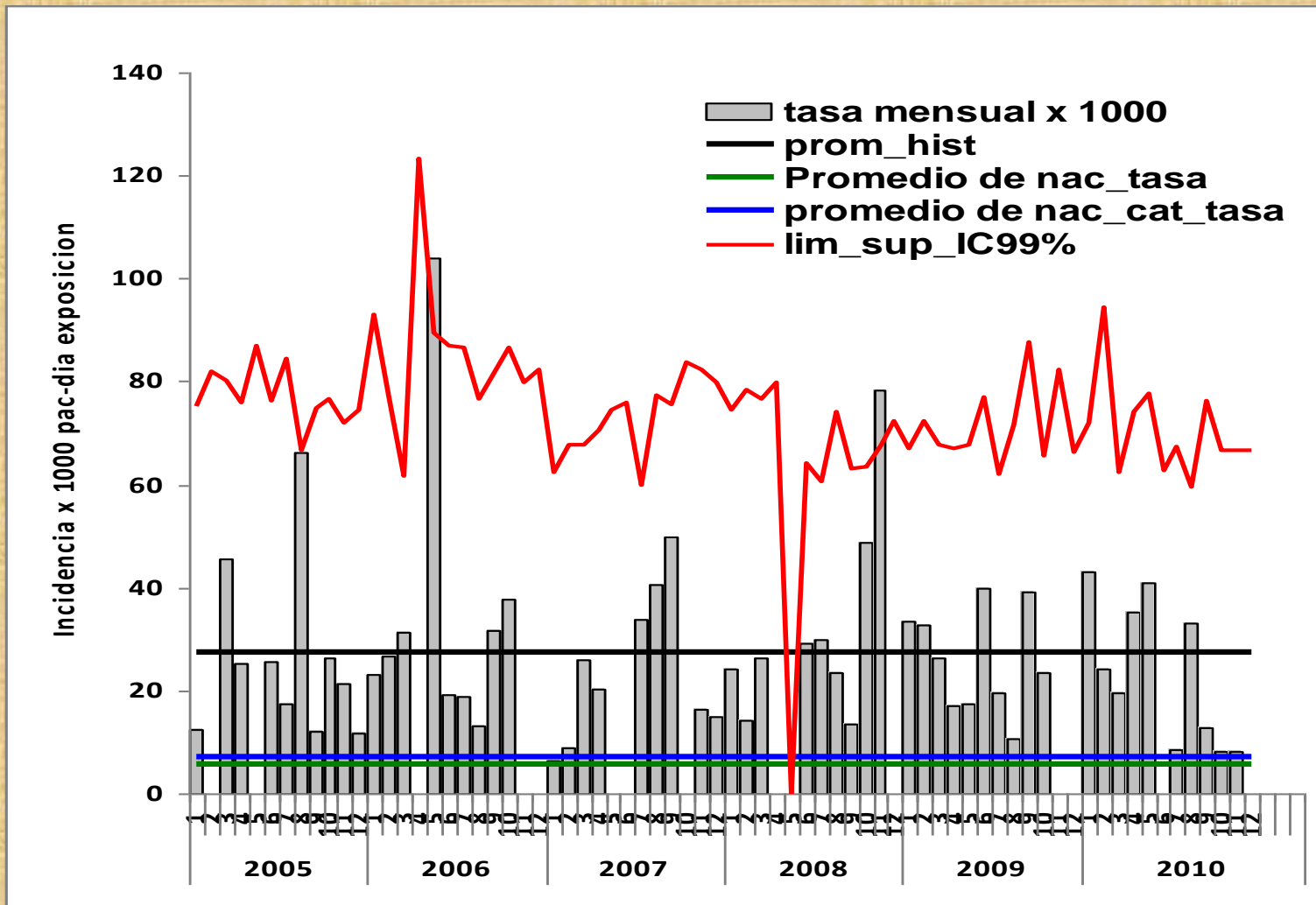


Gráfico N° 27  
Salud Ambiental

Fuente: Vigilancia IIH -2010

Oficina de Epidemiología y

Se observa en el gráfico el comportamiento comparativo de las Infecciones Urinarias asociado a Catéter Urinario Permanente (CUP) en el servicio de Medicina durante los años 2005 al 2010; en este último año, se aprecia las Tasas mensuales elevadas cayendo en el tercer trimestre, las que se encuentran sobre las Tasas Promedios Nacionales.

# TASA DE INFECCION URINARIA ASOCIADA A CUP EN EL SERVICIO DE CIRUGIA – HNHU 2005-2010

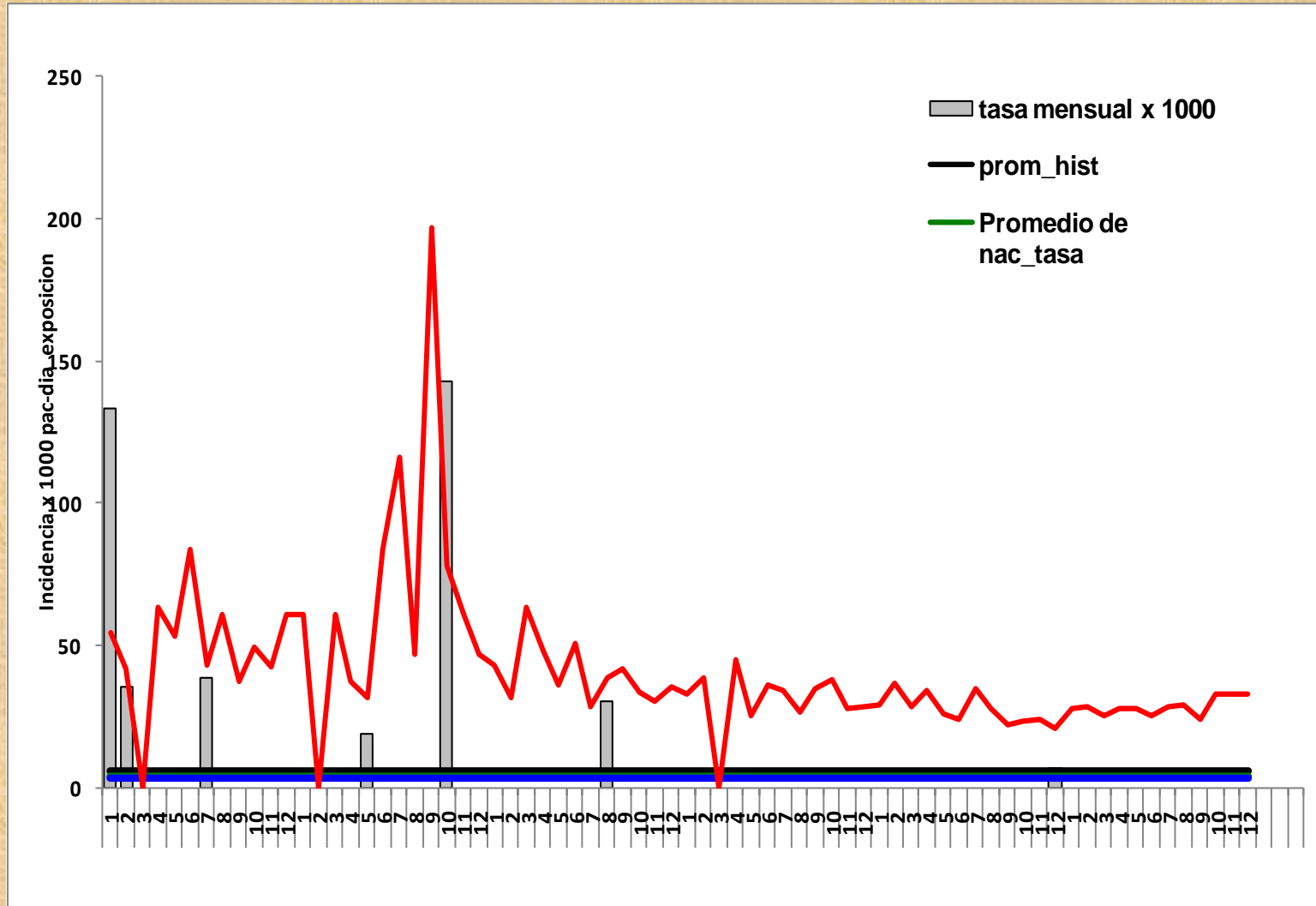


Gráfico N° 28  
Ambiental

Fuente: Vigilancia IIH -2010

Oficina de Epidemiología y Salud

Se observa en el gráfico el comportamiento comparativo de las Infecciones Urinarias asociado a Catéter Urinario Permanente (CUP) en el servicio de Cirugía General durante los años 2005 al 2010; las Tasas mensuales denotan tasas planas y con valor 0

# INFECCION DE HERIDA OPERATORIA ASOCIADA A COLECISTECTOMIA EN EL SERVICIO DE CIRUGIA GENERAL HNHU 2005 -2010

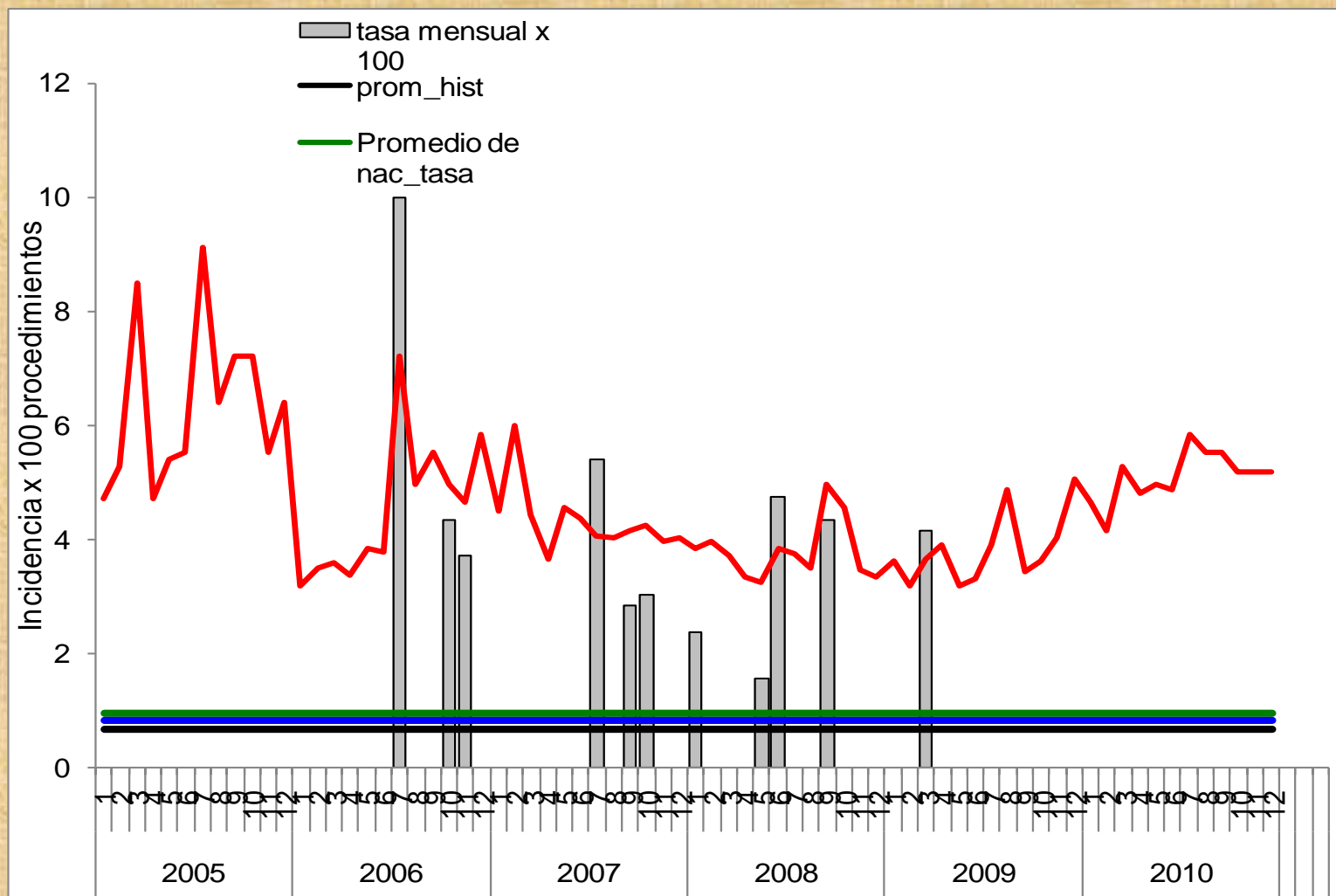


Gráfico N° 29  
Ambiental

Fuente: Vigilancia IIH -2010

Oficina de Epidemiología y Salud

El gráfico nos muestra el comportamiento comparativo de la infección de Herida Operatoria asociada a Colecistectomía en el servicio de Cirugía General durante los años 2005 al 2010; las Tasas mensuales para el 2010 tienen valor 0.



# INFECCION DE HERIDA OPERATORIA ASOCIADA A HERNIOPLASTIA EN EL SERVICIO DE CIRUGIA GENERAL HNHU 2005 –2010

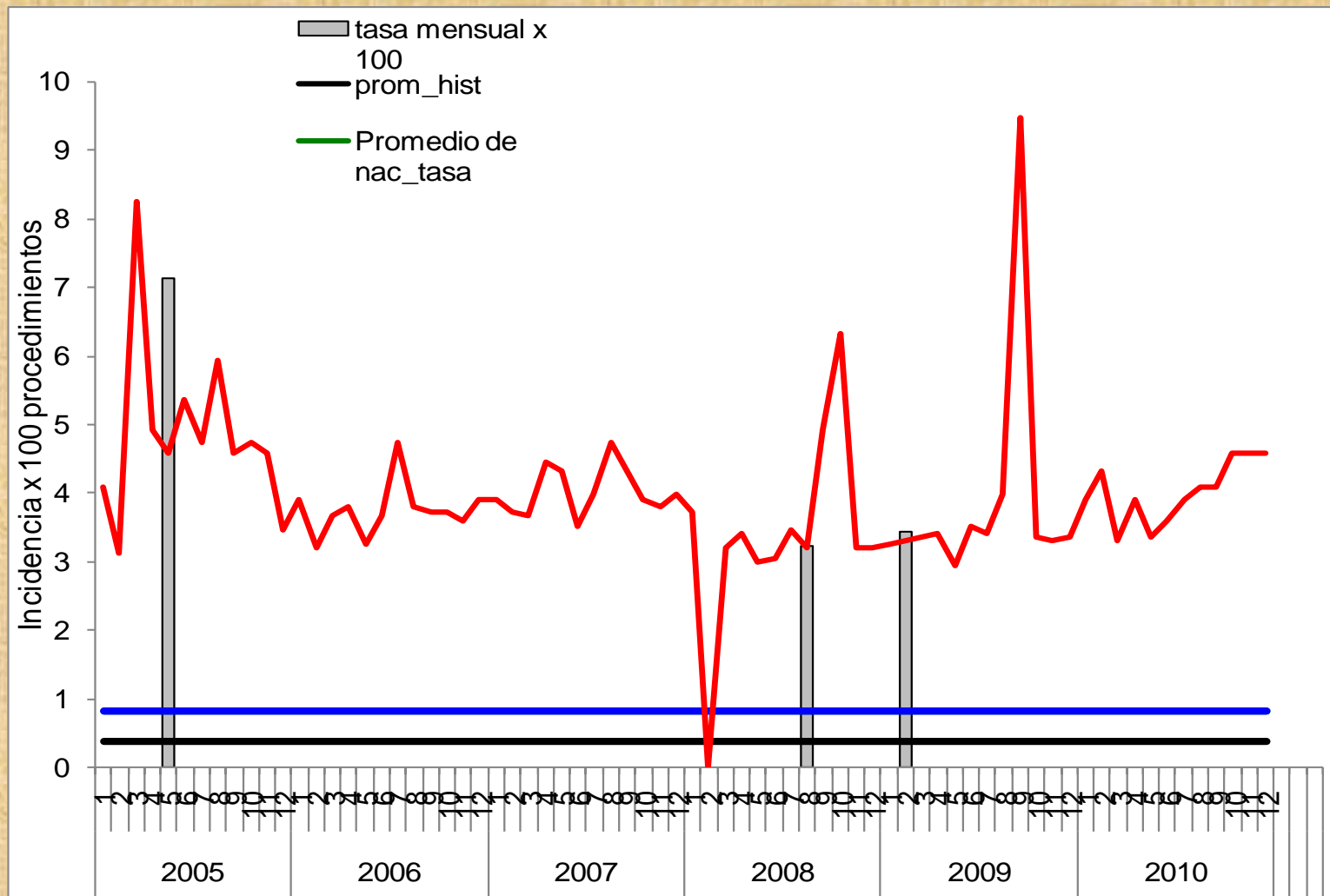


Grafico N° 29  
Ambiental

Fuente: Vigilancia IIH -2010

Oficina de Epidemiología y Salud

El gráfico nos muestra el comportamiento comparativo de la infección de Herida Operatoria asociada a Hernioplastia en el servicio de Cirugía General durante los años 2005 al 2010; las Tasas mensuales para el 2010 tienen valor 0.